

122° 0'0"E 123° 0'0"E 124° 0'0"E 125° 0'0"E 126° 0'0"E 127° 0'0"E 128° 0'0"E 129° 0'0"E 130° 0'0"E 131° 0'0"E

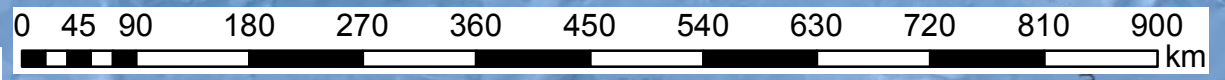
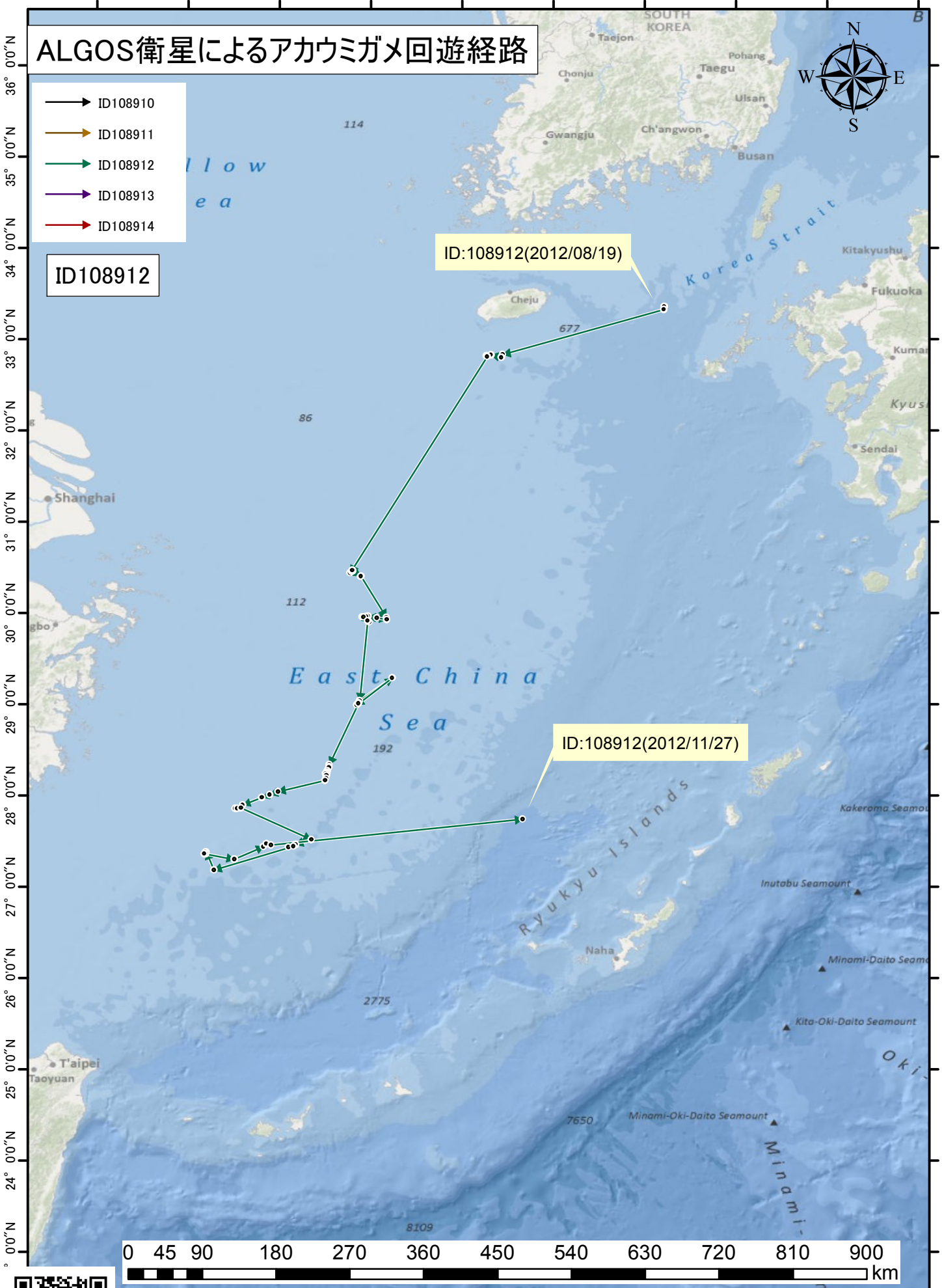
ALGOS衛星によるアカウミガメ回遊経路

- ID108910
- ID108911
- ID108912
- ID108913
- ID108914

ID108912

ID:108912(2012/08/19)

ID:108912(2012/11/27)



<http://www.arcgis.com/>より[アカウミガメ]で検索
スマートフォンで閲覧できます

Last Update 2013/11/30/
鹿児島大学水産学部海岸環境工学研究室